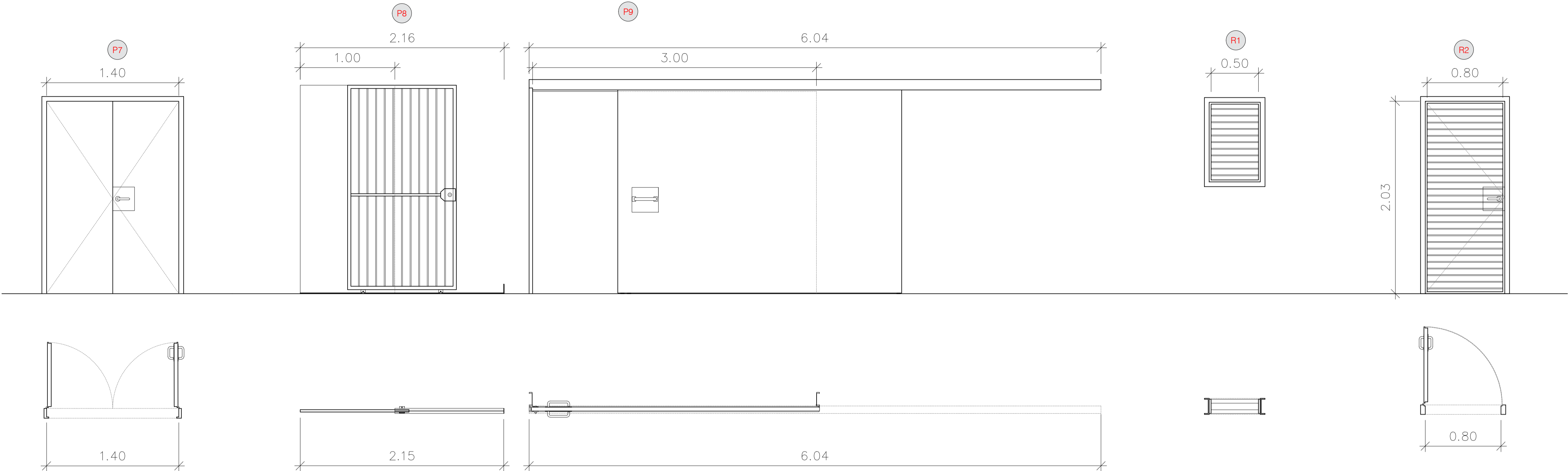


PUERTAS METÁLICAS - ACCESO, SALIDAS DE EMERGENCIA Y REJA DE VENTILACIÓN



P7

ALMACENES			
ANCHO		ALTO	
1400 mm		2030 mm	
Unidades	P-1	1	
	P-2	1	
	P-3	2	

1400x2030mm. DOBLE PUERTA

Puerta formada por dos chapas de acero galvanizado de 0,5 mm de espesor con cámara intermedia rellena de poliuretano, sobre cerco de acero galvanizado de 1,5 mm Bisagras soldadas al cerco y remachadas a la hoja, cerradura embutida de cierre a un punto, cilindro de latón con llave, escudos y manivelas.

Color Blanco de base, diseño de pintura de acabado según tipo de pintura y color de señalética de cada planta.

P8

ACCESO

ANCHO		ALTO
1000 mm		2150 mm
Unidades	P-1	1

PUERTA METÁLICA CORREDERA .

Compuesta por bastidor de tubo rectangular de perfil hueco de acero laminado en frío de 30x20x1,5 mm, barrote horizontal de tubo cuadrado de perfil hueco de acero laminado en frío de 20x20x1,5 mm y barrotes verticales de redondo de perfil macizo de acero laminado en caliente de diámetro 12 mm.

Apertura manual. Sistema de desplazamiento colgado, con guía inferior, topes y **cubreguía**

Cerradura de cierre a dos puntos totalmente embutida.

Todo ello con tratamiento anticorrosión según UNE-EN ISO 1461 e imprimación SHOP-PRIMER a base de resina polivinil-butiral con un espesor medio de recubrimiento de 20 micras.

Todo el conjunto será lacado en taller, color y textura según Dirección Facultativa.

P9

LAVADO DE COCHES			
ANCHO		ALTO	
3000 mm		2150 mm	
Unidades	P-3	1	

2000x2150mm. PUERTA CORREDERA

Puerta formada por dos chapas de acero galvanizado de 0,5 mm de espesor con cámara intermedia rellena de poliuretano, sobre cerco de acero galvanizado de 1,5 mm

Guía superior de suspensión fabricada con material galvanizado, medida según peso y tamaño. Roller montado sobre cojinetes a bolas. Bisagras soldadas al cerco y remachadas a la hoja, cerradura embutida de cierre a un punto, cilindro de latón con llave, escudos y manivelas.

Color Blanco de base, diseño de pintura de acabado según tipo de pintura y color de señalética de cada planta.



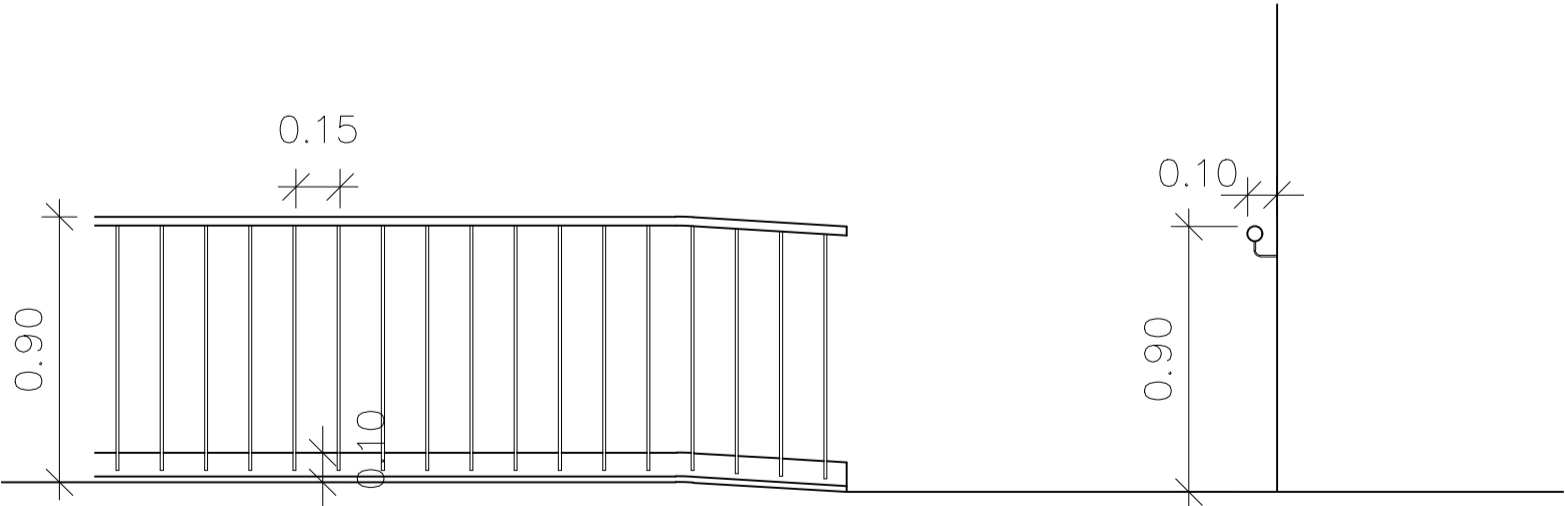
REJA DE VENTILACIÓN			
ANCHO		ALTO	
500 mm		800 mm	
Unidades	P-1	27	
	P-2	27	
	P-3	27	

REJA FIJA ACERO GALVANIZADO.
 Reja completa para hueco de 50x80 cm compuesta por premarco de perfil de acero galvanizado en caliente de sección tubular de 50x20mm cogido a obra mediante lañas y mortero. Al premarco se atornillará la reja de lamas horizontales ligeramente inclinadas de 100x3mm cada 7 cm y perímetro con marco embellecedor cubriendo jambas, dintel y parte inferior del hueco.
 Todo el conjunto será lacado en taller, color y textura según Dirección Facultativa.
 La reja cumplirá, por hueco, la ventilación marcada en el proyecto de ventilación y contraincendios.

R2

ALMACENES			
ANCHO		ALTO	
800 mm		2030 mm	
Unidades	P-1	3	
	P-2	3	
	P-3	3	
<p>REJA FIJA ACERO GALVANIZADO.</p> <p>Puerta de reja completa para hueco de 80x2030 cm compuesta por premarco de perfil de acero galvanizado en caliente de sección tubular de 50x20mm cogido a obra mediante lajas y mortero. Al premarco se atornillará la reja de lamas horizontales ligeramente inclinadas de 100x3mm cada 7 cm y perímetro con marco embellecedor cubriendo jambas, dintel y parte inferior del hueco.</p> <p>Todo el conjunto será lacado en taller, color y textura según Dirección Facultativa.</p> <p>La reja cumplirá, por hueco, la ventilación marcada en el proyecto de ventilación y contraincendios.</p>			

DETALLES DE BARANDILLA Y PASAMANOS EN ESCALERAS



BARANDILLA
Barandilla a base de perfiles tubulares de acero soldados entre sí. Un perfil horizontal 50x30x4mm superior, y tubos verticales de 30x10mm separados 15cm entre sí y soldados a perfil L 100.50.2 inferior que hace de zócalo. Los perfiles irán esmaltados.
Color Antracita

PASAMANOS
Pasamanos de acero esmaltado de sección circular con diámetro 50mm Y fijado en muros laterales de la escalera a una altura de 90cm. recorrido continuo a lo largo de toda la escalera y se prolongará 30cm en el inicio y en el final.
Color Antracita